

VÝKAZ STOLÁRSKYCH VÝROBKOV

SOCIÁLNE PRIESTORY NOVÁ RADNICA

OZNAČ. NA VÝKRES.
S
1.6

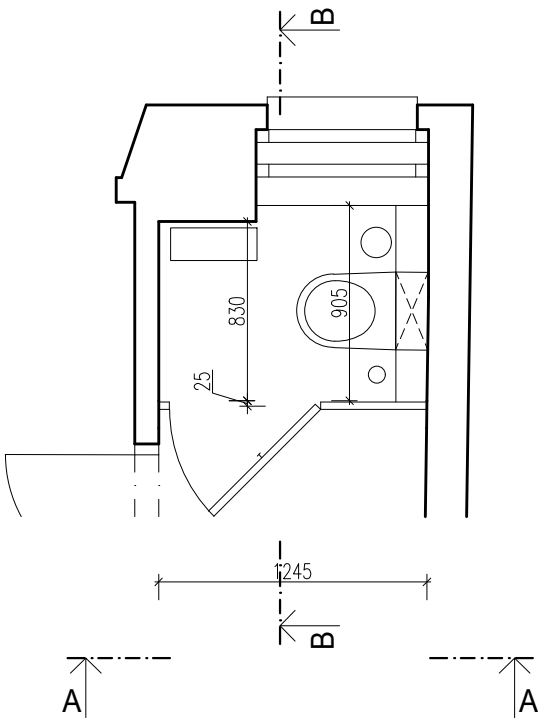
SANITÁRNE PRIEČKY, SCHÉMA 1:35

POPIS

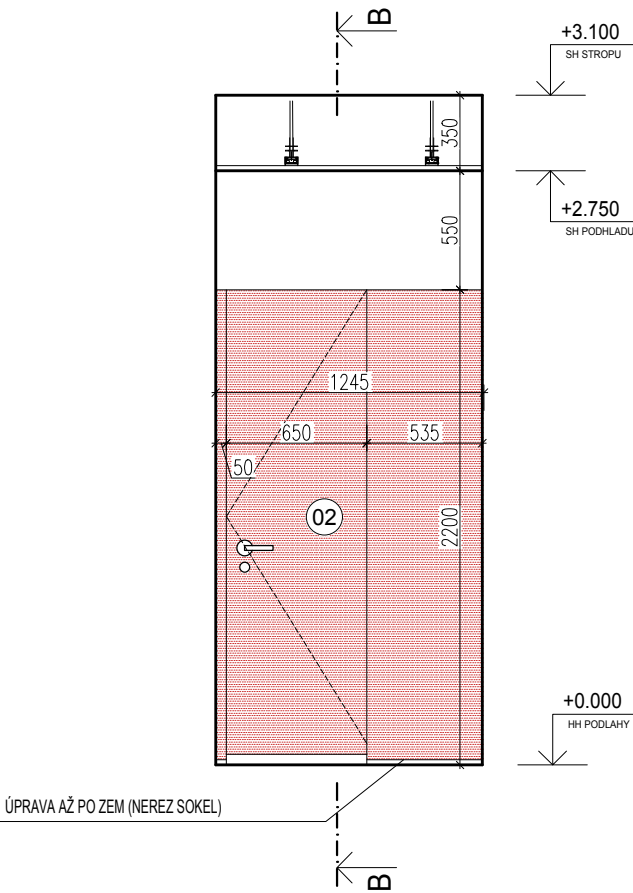
POČET KS.

PODLAŽIE

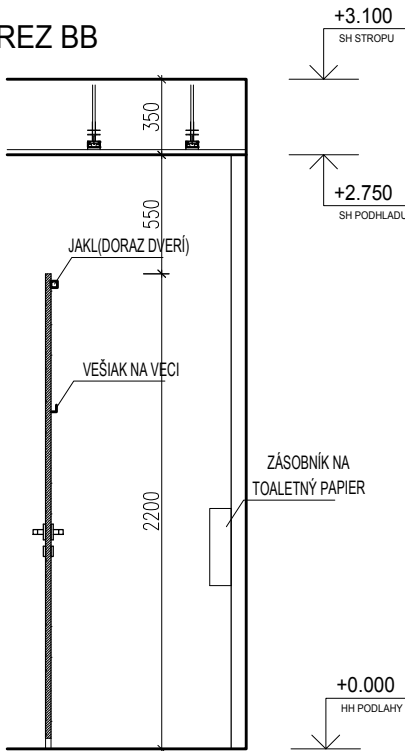
PÔDORYS



POHLAD AA



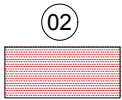
REZ BB



NÁZOV VÝROBKU

SANITÁRNE PRIEČKY - WC KABÍNKA - SKRYTÁ NOSNÁ KONŠTRUKCIA

MATERIÁL PRIEČOK



SANITÁRNE PRIEČKY LAMINOVANÁ DREVOTRIESKA  
HRANY ABS 0,5mm HR. 25mm (ALEBO PODLA  
DODÁVATEĽA)

PRÍPUSTNÉ FARBY:  
RAL 4002 RED VIOLET (BORDOVÁ)  
RAL 010 50 25 MATTKARMIN (BORDOVÁ) (RAL D2)  
- V PRÍPADE LAMINOVANIA PREDLOŽIŤ VZORKU NA  
SCHVÁLENIE (PODĽA VZORKOVNÍKA DODÁVATEĽA)  
- ROVNAKÁ FARBA(DEKOR) AKO SKRINKA POD  
ZRKADLOM NA TOM ISTOM PODLAŽÍ

NOSNÁ KONŠTRUKCIA / KOVANIA

- NOSNÚ KONŠTRUKCIU V ČO NAJVAČŠEJ MIERE SKRYŤ (VŠETKY NOSNÉ PROFILY ZVNÚTRA KABÍNOK. NOSNÉ PROFILY NASTRIEKAŤ VO FARBE RAL AKO PRIEČKY
- ÚPRAVA STIENKY AŽ PO ZEM, BEZ NOŽIČIEK
- ZÁVESY - SKRYTÉ KOVANIA
- KL'UČKA + ZÁMOK VOĽNÉ / OBSADENÉ, KABÍNKA S VÝLEVKOU UZAMYKATEĽNÁ, FARBA ČIERNA

POZNÁMKY

- VYBAVENIE KAŽDEJ KABÍNKY: VEŠIAK Z VNÚTORNEJ STRANY DVERÍ, ZÁSOBNÍK NA TOALETNÝ PAPIER (BOČNÁ MEDZIPRIEČKA)



ROZMERY VŠETKÝCH PRVKOV OVERIŤ PRED ZADANÍM DO VÝROBY PRIAMO NA STAVBE, PO REALIZÁCII OBKLADOV !!!